

# Diagramma di Gantt

Crono programma

E'

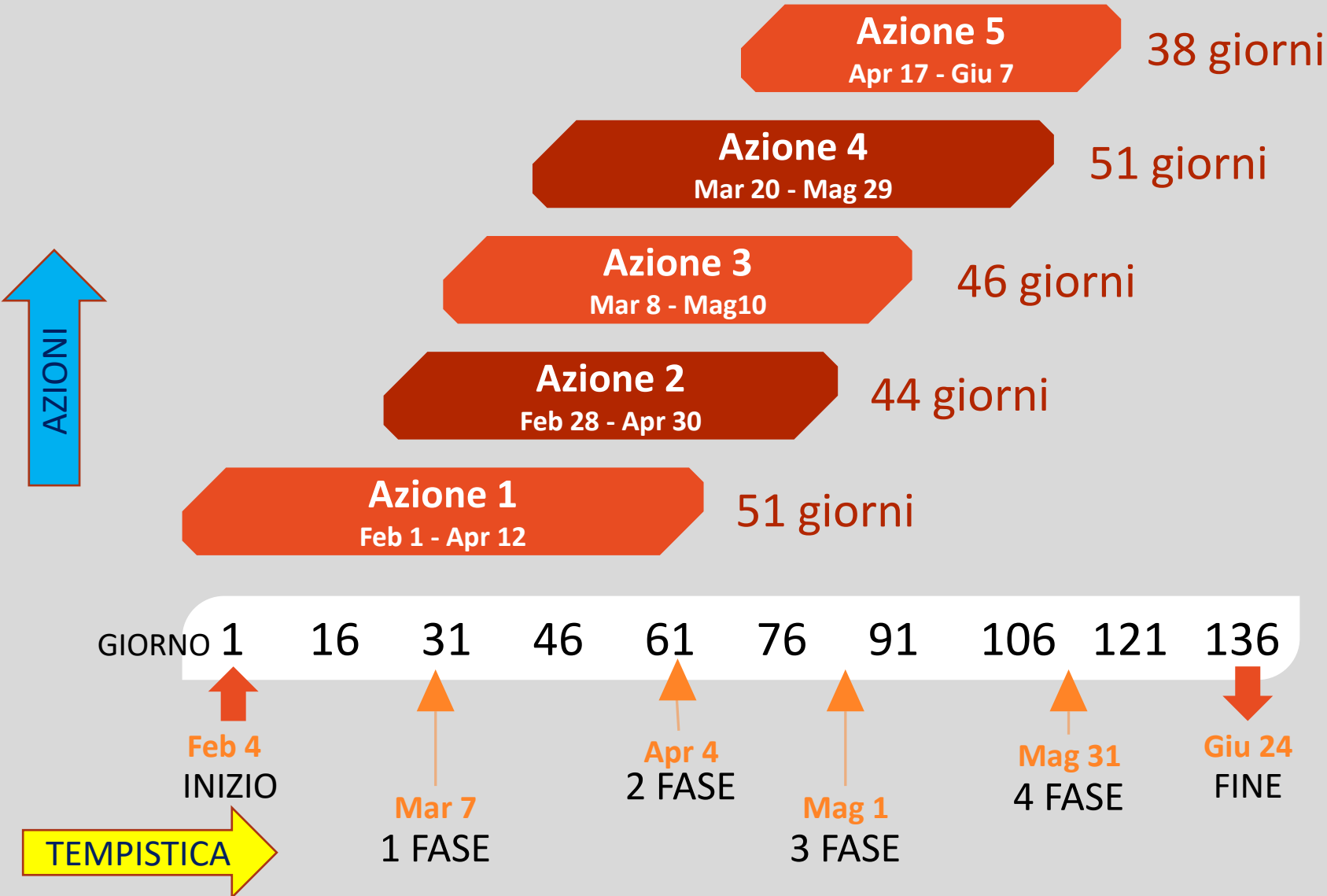
Strumento di  
pianificazione  
strategica

Documento direzionale per controllare e monitorare progetti e processi e di salvaguardia, in quanto può essere utilizzato come promemoria anche di cose che non è possibile dimenticare.

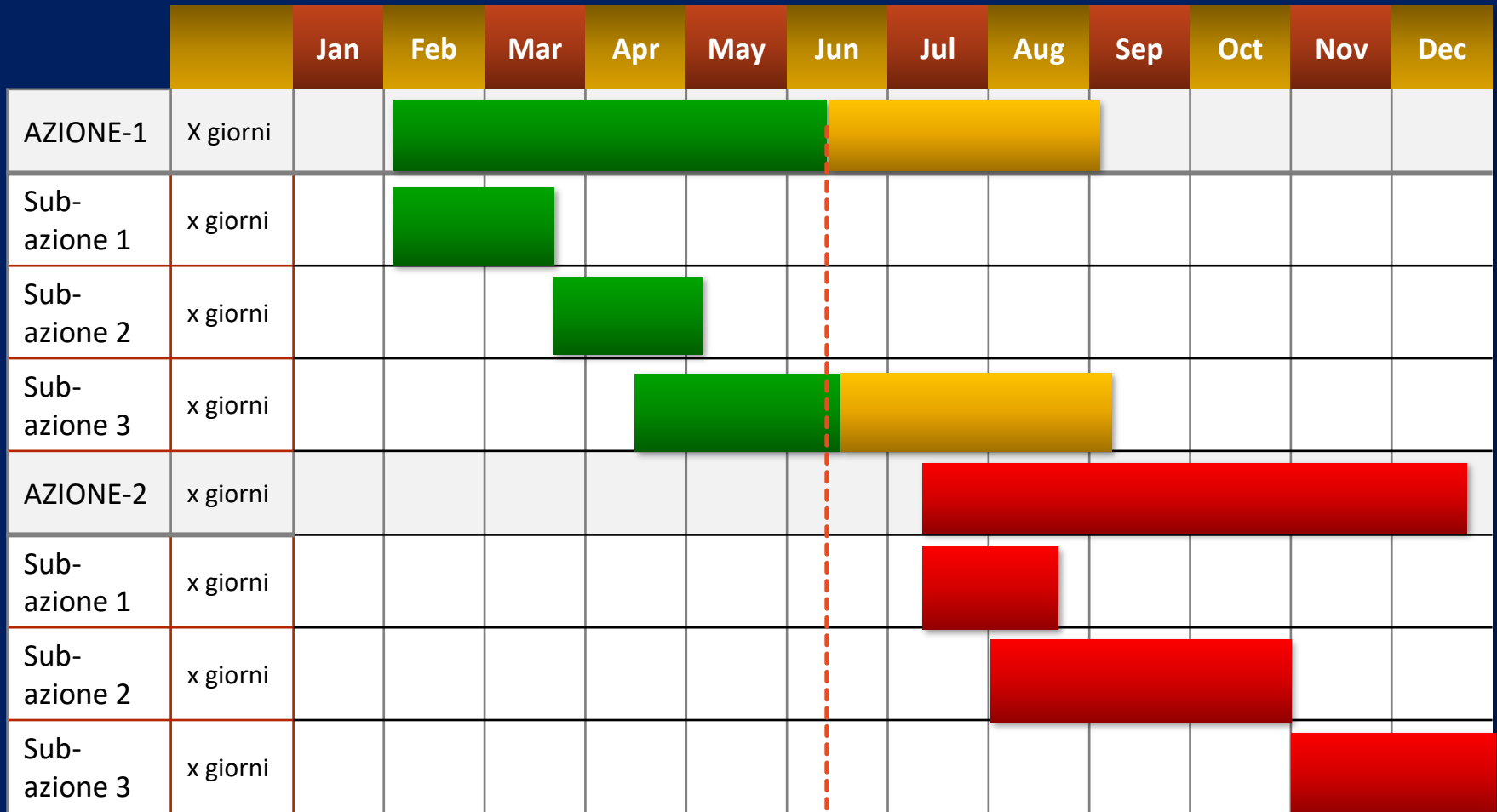
In una tabella sull'asse orizzontale è collocato l'intervallo di tempo (anni, mesi, settimane, giorni, ore .... a seconda del progetto che viene rappresentato), sull'asse verticale sono inserite le fasi di sviluppo.

Utilizzato per descrivere l'arco temporale di sviluppo delle attività di un progetto.

# Project Management Timeline



# GANTT



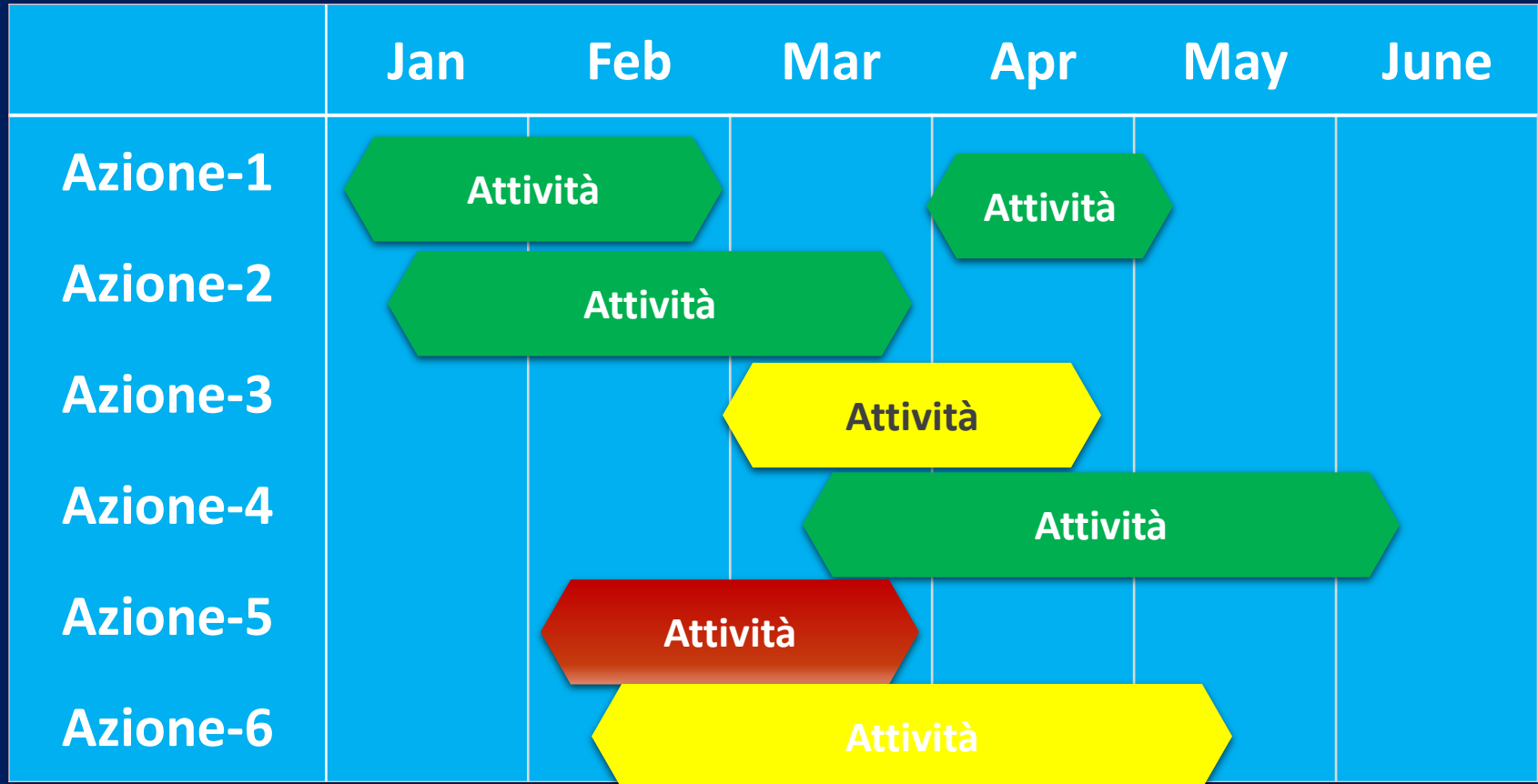
Completo

Incompleto

Non Avviato

OGGI

# GANTT- Timeline



Difficoltà Bassa

Difficoltà Media

Difficoltà Alta


# GANTT

Le barre orizzontali colorate visualizzano la collocazione dell'attività nel tempo, evidenziando anche eventuali tempi sovrapposti per particolari fasi progettuali o eventuali legami logici.

Si consiglia di utilizzare tabelle Excel, per la loro flessibilità, (o altri software specifici online) e di inserire tutte le attività del progetto o del processo, anche quelle apparentemente banali che tuttavia richiedono l'attenzione e si dispiegano in un tempo permettendo la fase successiva.

# Il GANTT all' interno del modello dei progetti di Istituto

Azioni (indicare le azioni di progetto)	Annerire gli spazi interessati da azioni del progetto								
	ottobre	novembre	dicembre	gennaio	febbraio	marzo	aprile	maggio	giugno

  
Non presenta  
particolari difficoltà e  
impegno di tempo.



